

La bande de raccord SOLTEMPA: nouvelle, performante, offrant une protection UV maximale

La garantie d'une construction fiable pour le raccord ouvert du pied de versant avec tôle perforée selon SIA 232/1

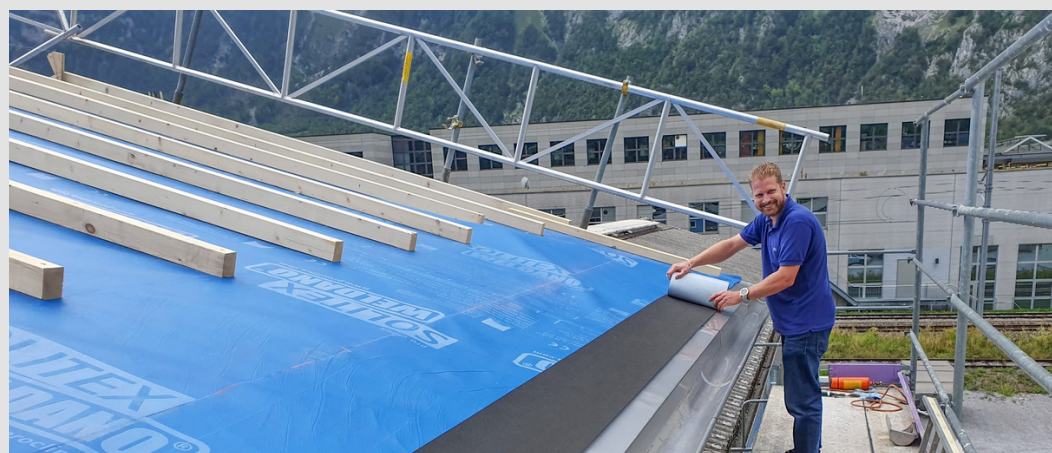
Dans le cas d'une structure du toit comportant un raccord ouvert du pied de versant avec tôle perforée, la surface située derrière cette tôle perforée est exposée en permanence aux rayons UV. C'est pourquoi pro clima vient de développer SOLTEMPA: une bande de raccord autocollante sur toute la surface. Celle-ci garantit la protection de l'écran de sous-toiture SOLITEX WELDANO contre les effets du rayonnement UV au niveau du pied de versant. SOLTEMPA peut s'utiliser selon la norme SIA 232/1.

Lors du test de vieillissement accéléré SOLTEMPA a résisté sans problème à 10.000 heures d'exposition aux UV, alors que la norme exige des écrans de sous-toiture une durée de 336 heures lors du vieillissement avec exposition aux UV. Grâce à la membrane TEEE, la bande de raccord est particulièrement résistante au vieillissement et à la chaleur. L'excellente résistance de SOLTEMPA aux températures extrêmes permet un raccord direct aux tôles, par exemple en cuivre.

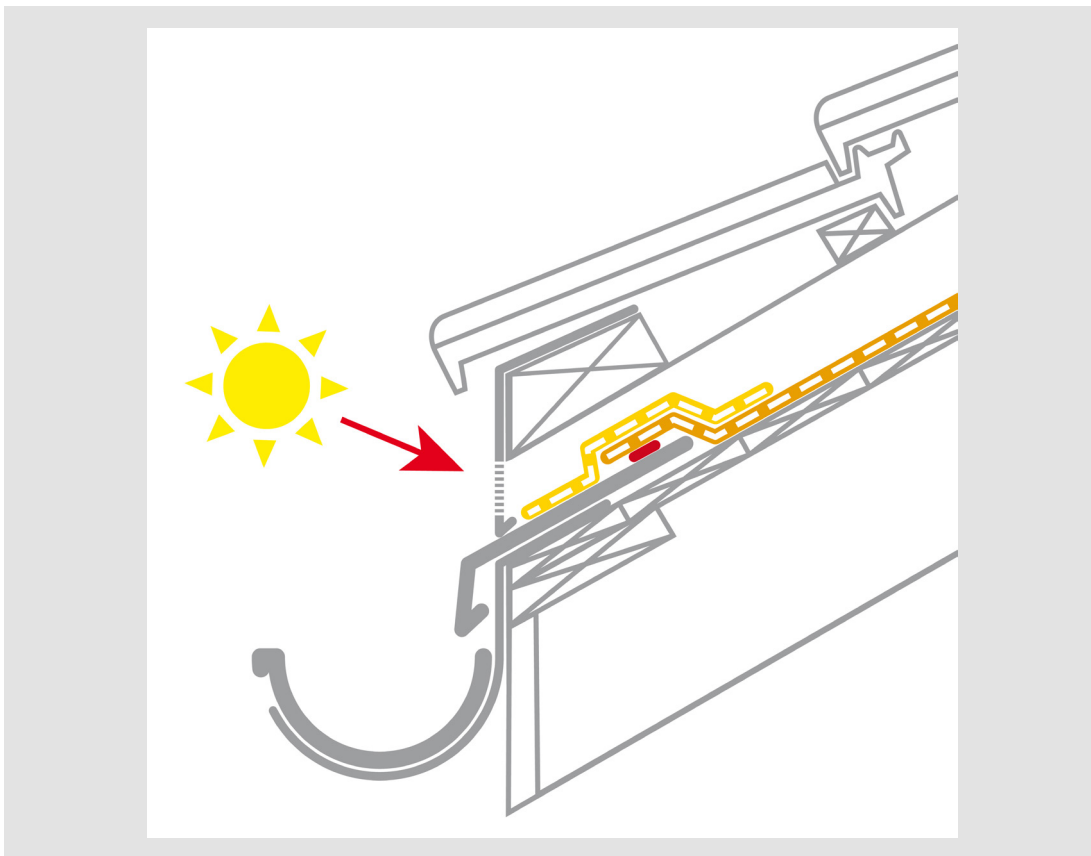
Pour les caractéristiques techniques et de plus amples informations, vous pouvez consulter la page web de pro clima Suisse:

<https://ch.proclima.com/produkte/dichtung-aussen/soltempa>

Nouveauté en Suisse: SOLTEMPA. La bande de raccord autocollante sur toute la surface. La bande pour le pied de versant destinée à être posée sur SOLITEX WELDANO pour réaliser le raccord ouvert du pied de versant avec la tôle perforée.



Philipp Küchler, collaborateur du service extérieur de pro clima suisse, a déjà posé SOLTEMPA à plusieurs reprises.



Bande pour pied de versant, destinée à réaliser le raccord ouvert du pied de versant avec la tôle perforée. Permet l'écoulement des eaux de la sous-toiture dans la gouttière.

information de presse – page 2