

## THEMEN

### PRODUKTNEUHEITEN 2015

Ganz nach der Devise „Aus der Praxis – für die Praxis“ gibt es von pro clima neue Produkte – effiziente Detaillösungen, die die Arbeit einfacher machen.

*Titelthema, Seite 2 und 4*

### PRO CLIMA WISSENSWERKSTATT

Aus den pro clima Seminaren wird jetzt Känguru – die pro clima Wissenswerkstatt. Damit Sie fit für den Berufsalltag bleiben, bewegt Sie das Känguru vorwärts. Wir berichten über die Hintergründe.

*Seite 2 und 3*

### WISSEN: DAS KÄNGURU FRAGT

Das Känguru fragt nach und pro clima Techniker stehen Rede und Antwort zu kniffligen Bauphysik-Themen. Hier im Brennpunkt: die Tücken der Flankendiffusion.

*Seite 3*

## TERMINE

### Swissbau Basel

12. - 16.01.2016, Basel  
Halle 1.0, Stand D41, [www.swissbau.ch](http://www.swissbau.ch)

### Dach + Holz International

02. - 05.02.2016, Stuttgart  
Halle 3, Stand 3.200 [www.dach-holz.de](http://www.dach-holz.de)

### Schnittstelle Baustelle Tour 2016

16.02. - 10.03.2016 deutschlandweit  
Termine, Orte und Anmeldung unter  
[www.schnittstelle-baustelle.de](http://www.schnittstelle-baustelle.de)

### Internationaler Holzbauphysik-Kongress

Leipzig, 25.-26.02.2016  
[www.holzbauphysik-kongress.de](http://www.holzbauphysik-kongress.de)

### Forum Bau + Energie

Hannover, 02.03.2016

### Fensterbau Frontale

16. - 19.03.2016 Halle 4A, Stand 4A-230  
[www.frontale.de](http://www.frontale.de)

### B+B Schimmelpilzkongress

Berlin, 17.03.2016

### Internationale Passivhaustagung

Darmstadt 22.-23.04.2016



Markus Gaab von der Zimmerei Werling aus Hatzenbühl ist begeistert – er hat das neue TESCON® PROTECT schon eingesetzt.

## Neues vorgefaltetes Winkelanschlussband für extrem schnelle und einfache Eckverklebungen

**Schneller und einfacher Eckanschlüsse ausführen: Mit dem neuen vorgefalteten Winkelanschlussband pro clima TESCON® PROTECT – für innen und außen**  
pro clima® Schwierige Ecken, Balkendurchdringungen, Fensterrahmen, Tüzzargen: Diese Anschlüsse sind ab sofort noch schneller zu verkleben. TESCON® PROTECT ist besonders feuchteresistent und damit sowohl für die Luftdichtung innen als auch für die Winddichtung außen geeignet. Das neue Winkelanschlussband von pro clima ist schon vorgefaltet und wird direkt von der Rolle abgelöst und aufgeklebt. Sie sparen sich das Abziehen der Trennfolie vom ersten Klebeschenkel. Der Vliesträger ist robuster und anschmiegsamer als bei Papierklebebandern, sodass auch schwer zugängliche Bereiche problemlos verklebt werden können.

*Fortsetzung nächste Seite*



**Ein Band für Luftdichtung innen und Winddichtung außen**  
Verklebungen mit dem feuchteresistenten TESCON® PROTECT können später auch problemlos überputzt werden. Es eignet sich außerdem für luftdichte Anschlussverklebungen von OSB-Platten, sowie die luft- und winddichten Anschlüsse von Unterdeck-, Unterspann- und Wandschalungsbahnen. Ein echtes Allround-Klebeband für knifflige Anschlusssituationen.



Weitere Neuheiten und Verarbeitungstipps: [blog.proclima.de](http://blog.proclima.de) und [proclima.tv](http://proclima.tv)

Bestellen Sie jetzt Ihr Produktmuster und testen Sie selbst:  
**Mail an [info@proclima.de](mailto:info@proclima.de) oder telefonisch: +49 - (0)6202 - 2782.0**

### MARKETING-TIPP

**Erfolgreich verkaufen: Klebkraft mit Mustern demonstrieren**



Schale mit Wasser tauchen, TESCON VANA unter Wasser aufkleben. Gut anreiben. Jetzt kräftig ziehen. Die Verklebung hält. Eine ausführliche Anleitung finden Sie unter: <http://procli.ma/dbm9>

Bestellen Sie Ihre Muster für den Test:  
**Mail an [info@proclima.de](mailto:info@proclima.de) oder telefonisch: +49 - (0)6202 - 2782.0**

Was ist überzeugender als ein eigener Praxistest? Produkttests mit pro clima sind so einfach wie wirkungsvoll. Testen Sie doch mal die Verklebung auf nassen Oberflächen – wie etwa bei Regenwetter. Sie brauchen nur ein Bahnenmuster SOLITEX, eine Musterkarte TESCON VANA, eine Schale mit Wasser und die Anpresshilfe PRESSFIX. Und so einfach gehts: Bahnenmuster vollflächig in eine

pro clima Wissenswerkstatt

## Was hat ein Känguru mit Seminaren zu tun?



„Je begeisterter ich bin, desto mehr kann ich lernen“ – das ist das Motto des pro clima Seminarprogramms. Jetzt wurde es weiter entwickelt: aus dem alten Seminarprogramm wird die pro clima Wissenswerkstatt „Känguru“. Hier wird Wissen nicht nur weitergegeben, sondern so vermittelt, dass es sofort im Baualltag angewendet werden kann. Dabei steht das Känguru als Synonym für Vorwärtsbewegung und Wissensvorsprung. Das Ergebnis ist ein abwechslungsreiches Seminarprogramm. Schauen Sie am besten gleich mal rein – online auf [www.proclima.de/seminare](http://www.proclima.de/seminare) oder in der neuen Känguru-Broschüre. Bestellung, Beratung und Anmeldung: **Tel. 06202/2782-0 oder per E-Mail [info@kaenguru.me](mailto:info@kaenguru.me) oder [info@proclima.de](mailto:info@proclima.de)**

Noch mehr Hintergründe zur pro clima Wissenswerkstatt, was das Besondere an den Seminaren ist und ob jetzt bei pro clima gehüpft wird – das beantwortet pro clima Geschäftsführer Uwe Bartholomäi im Bauradio.



Hier hören oder lesen:  
<https://blog.proclima.com/de/2015/11/bauradio-013/>

Aus der pro clima Wissenswerkstatt



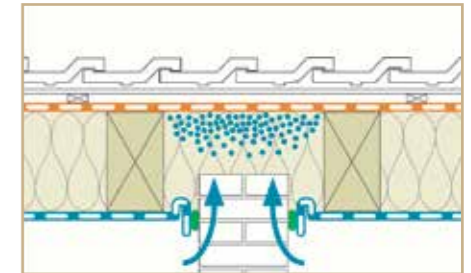
## Was ist Flankendiffusion?

Luftdichtheit ist gut, aber noch nicht alles: Da ist noch die Diffusion. Wenn wir im Bau von Diffusion sprechen, meinen wir damit, dass Feuchtigkeit nach und nach durch ein Bauteil transportiert wird. Angetrieben wird der Transport durch den Druckunterschied zwischen innen und aussen. Da Wassermoleküle immer vom Warmen ins Kalte wollen, findet die Diffusion im Winter normalerweise von innen nach außen statt. Eine Dampfbremse behindert den Moleküldurchgang.



Referent und pro clima Techniker Christoph Böhringer hat die Frage beantwortet.

Ist beispielsweise eine Innenwand in eine Dämmung eingebunden, (die Dampfbremse wird links und rechts der Wand sauber angeschlossen, also alles luftdicht), kann es zur sogenannten Flankendiffusion kommen. Der Wasserdampf sucht sich nun den Weg mit dem geringsten Widerstand – in diesem Fall die Wand. Bei außen diffusionsoffenen Konstruktionen ist das vielleicht noch ein überschaubares Risiko. Ist die Konstruktion außen aber diffusionsdicht, können schnell Feuchteprobleme auftreten. Denn hier stimmen die Verhältnisse nicht. Die Innenwand ist eine große Fläche: Das heißt, sie nimmt viel Feuchtigkeit auf, zum Rücktrocknen gibt es aber nur eine kleinere Fläche – nämlich die Mauerkrone. Wenn man eine feuchtevariable Dampfbremse, wie z. B. INTELLO nutzt, dann vergrößert sich die Fläche, auf der die Feuchtigkeit wieder aus dem Bauteil diffundieren kann. Ein weiterer Vorteil besteht darin, dass die feuchtevariable Dampfbremse dann den Rücktrocknungsweg verkürzt. Sie senkt dann ihren  $s_D$ -Wert und die Feuchtigkeit kann zügig aus dem Bauteil entweichen. Werden Dampfbremsen eingesetzt, die keine oder nur eine zu geringe



Unvorhergesehen: Feuchteintrag über Bauteilflanken

Rücktrocknung ermöglichen, steigt das Risiko einer Feuchteanreicherung im Bereich der eingebundenen Innenwand und die Konstruktion durchfeuchtet. Der Bauschaden ist vorprogrammiert. Mehr unter <http://www.wissenwiki.de/Flankendiffusion> Systeminfos zur intelligenten Luftdichtung mit INTELLO:

<http://procli.ma/dzu4>



Video zur Funktionsweise  
<https://vimeo.com/35258088>

## Bauslam: 6 Fachthemen in je 10 Minuten mal ganz anders erklärt



Komplexes Bauwissen einfach und kompakt an einem Abend: Das zu vermitteln war das Ziel der Bauslammer im Sommer 2015. Mehr als 60 Architekten, Planer, Energieberater und Handwerker waren gekommen, um die Premiere dieses Formats mitzuerleben.

Und sie waren begeistert: „Der Bauslam war locker und kurzweilig. Toll, wie die Referenten die komplexen Themen so verständlich rüber gebracht haben“, meinte beispielsweise Architektin Sigrid Kornberger-Mehl von BAUdialog.

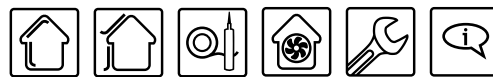
Für die, die nicht dabei sein konnten: Videos aller Bauslam-Vorträge finden Sie hier: <http://procli.ma/nrpu>.



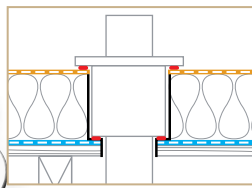
Der nächste Bauslam startet übrigens am 2. Juni 2016.

Seien Sie live dabei und lassen Sie sich gleich vormerken:  
**E-Mail an [info@proclima.de](mailto:info@proclima.de)**

[www.bauslam.de](http://www.bauslam.de)



Clevere Lösung:  
Rohrdurchführung  
WILLFIX für druckfeste  
Aufdachdämmungen  
auf Schalung



Endlich eine definierte professionelle Lösung für Durchdringungen: Mit dem pro clima WILLFIX ist die Dichtung der Gebäudehülle bei druckfesten Aufdachdämmungen auf Schalung kein Problem mehr. Denn ab sofort können Verarbeiter Lüftungsrohre dauerhaft sicher und professionell an die luft- und winddichte Ebene anschließen.

Planer können diesen Detailpunkt zum ersten Mal eindeutig ausschreiben. Systeminfos unter: <http://procli.ma/sueb>  
Perfekt für den Einsatz zusammen mit den Luftdichtungssystemen für die Aufdachdämmung INTESANA und DA: <http://procli.ma/mgr9> und <http://procli.ma/4gwi>



Verarbeitung:  
<https://youtu.be/DhwZz90leL4>



Homogen  
verschweißbares  
Unterdachsystem  
nach ZVDH:  
SOLITEX WELDANO



Schlagregendicht, reißfest, homogen verschweißbar, diffusionsoffen: das neue Unterdachsystem SOLITEX WELDANO kann in extremen Situationen eingesetzt werden und erfüllt als regensicheres und wasserdichtes Unterdach nach ZVDH höchste Sicherheitsanforderungen.

Weitere Infos: <http://procli.ma/c4w4>



Verarbeitung:  
[https://youtu.be/c0Uslgj\\_YY4](https://youtu.be/c0Uslgj_YY4)



Dichtet schwer  
zugängliche  
Stellen ab:  
TESCON SANAPATCH



TESCON SANAPATCH - das Klebepflaster mit der Easy-Off-Funktion wird zunächst positioniert und ausgerichtet. Erst dann wird die überstehende Trennfolie abgezogen. Das ermöglicht eine einfache, schnelle und saubere Verklebung an engen, schwer zugänglichen Anschlussbereichen.  
**Weitere Infos:** <http://procli.ma/gewt>



Verarbeitung:  
<https://youtu.be/8sm5Xcv5G2E>



Perfekt kombiniert mit den Sanierungssystemen DASAPLANO und DASATOP:  
<http://procli.ma/v3wi>

Gewerkeübergreifende  
Praxisschulung:  
SCHNITTSTELLE BAUSTELLE 2016



Die erfolgreiche gewerkeübergreifende Praxisschulung Schnittstelle Baustelle tourt 2016 mit einem neuen Programm durch Deutschland. Das Trainer-Team stellt in acht Städten aktuelle Herausforderungen

zum gewerkeübergreifenden Arbeiten vor und erarbeitet mit den Teilnehmern praktische Lösungen.

Termine, Orte und Anmeldung hier:  
[www.schnittstelle-baustelle.de](http://www.schnittstelle-baustelle.de)

Neues WISSEN 2016/17  
kommt im Januar

Konstruktionsdetails, Anwendungsempfehlungen, bauphysikalische Grundlagen und vieles mehr: das komplett aktualisierte Planungs- und Sanierungshandbuch WISSEN 2016/17 erklärt anschaulich und

umfassend, wie die perfekte Dichtung der Gebäudehülle geplant und praxisgerecht ausgeführt wird. **Jetzt schon vorbestellen:** [info@proclima.de](mailto:info@proclima.de) oder **06202/2782-0**

## Technik-Hotline:

0 62 02 - 27 82.45, [technik@proclima.de](mailto:technik@proclima.de)  
Ingenieure aus Holzbau und Bauwesen helfen schnell, einfach und kompetent. Lösungen zur wirtschaftlichen, sicheren und gesunden Ausführung Ihrer Konstruktion.

## Info-Service:

0 62 02 - 27 82.0, [info@proclima.de](mailto:info@proclima.de)  
Alles rund um pro clima

## Bestell-Service:

0 62 02 - 27 82.0, [service@proclima.de](mailto:service@proclima.de)  
Der heiße Draht zur schnellen Bestellung

## MOLL

bauökologische Produkte GmbH  
Rheintalstr. 35-43  
D-68723 Schwetzingen

Fon: 0 62 02 - 27 82.0  
Fax: 0 62 02 - 27 82.21  
[info@proclima.de](mailto:info@proclima.de)  
[www.proclima.de](http://www.proclima.de)

